

MAUCOTOOLS
CONSTRUCCIÓN DE MÁQUINAS HERRAMIENTAS  ITALY

MANDRINADORA PORTÁTIL
mecánica italiana



MAUCOTOOLS, construcción de máquinas herramientas, es una empresa joven que nace desde la unión entre importantes experiencias desarrolladas en el sector de la industria mecánica italiana.

La capacidad proyectual y el know how especialista de MAUCOTOOLS han permitido la introducción de importantes e innovadoras soluciones tecnológicas en la construcción de mandrinadoras portátiles.

La C40 DUAL SYSTEM es la nueva línea de mandrinadoras portátiles de MAUCOTOOLS.

Las nuevas patentes conseguidas hacen de esta máquina, disponible en tres versiones, un instrumento potente, versátil, preciso y simple de usar. La máquina es una dual system, solución innovadora que le permite desdoblarse. Construida en dos piezas separadas que pueden cumplir trabajos independientes. Para hacer solamente operaciones de superposición de soldadura, no es necesario el uso del cuerpo máquina motriz, es suficiente utilizar únicamente el sistema de avance.

Tres son los modelos:

STD 250, también disponible en la versión Plus, STD 400 y STD 600. El surtido de accesorios, si es necesario combinados con los opcionales, permite cubrir todas las exigencias de soldadura y de mandrinaje de precisión para agujeros de diámetro incluido entre los 45mm y los 600mm.



La C40 Dual System, modelo STD 250 Plus, en fase de trabajo en un diámetro de 250 mm



La C40 Dual System, modelo STD 250 Plus con el equipo plus 250>400, en fase de trabajo en un diámetro de 400mm.

C40 DUAL SYSTEM



La C40 Dual System, modelo STD 250 Plus con el equipo plus 400>600, en fase de trabajo en un diámetro de 600mm.



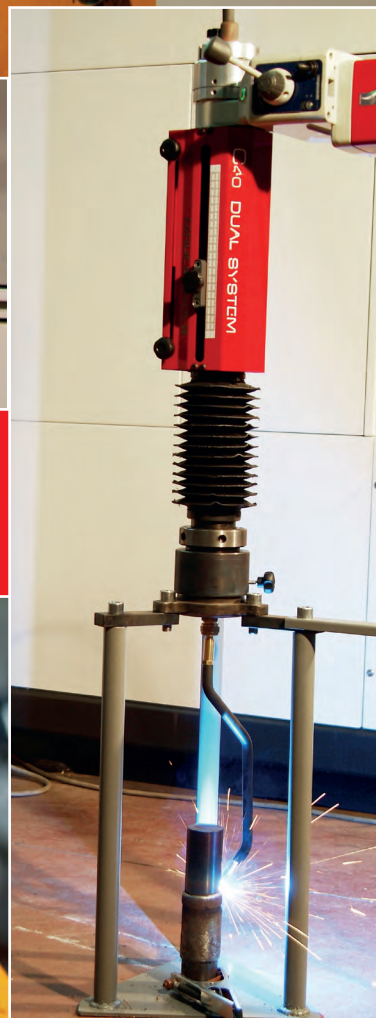
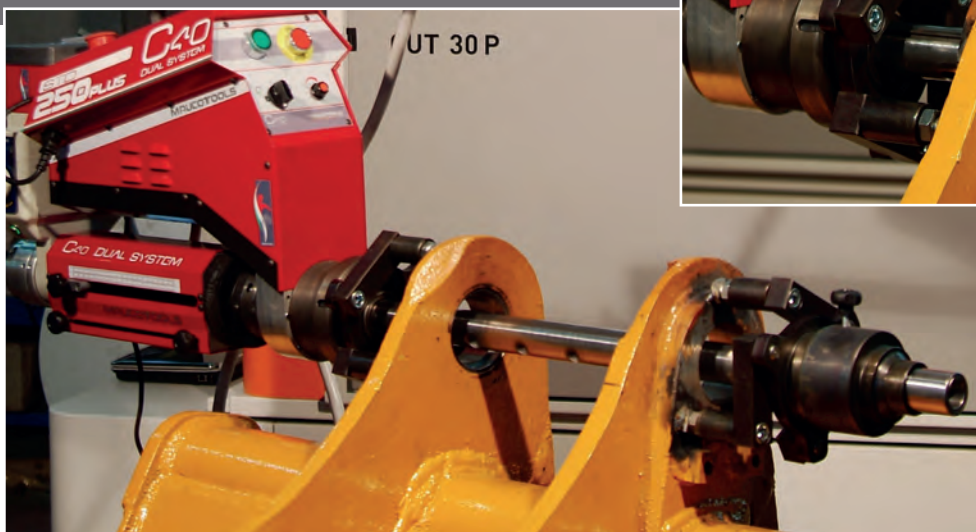
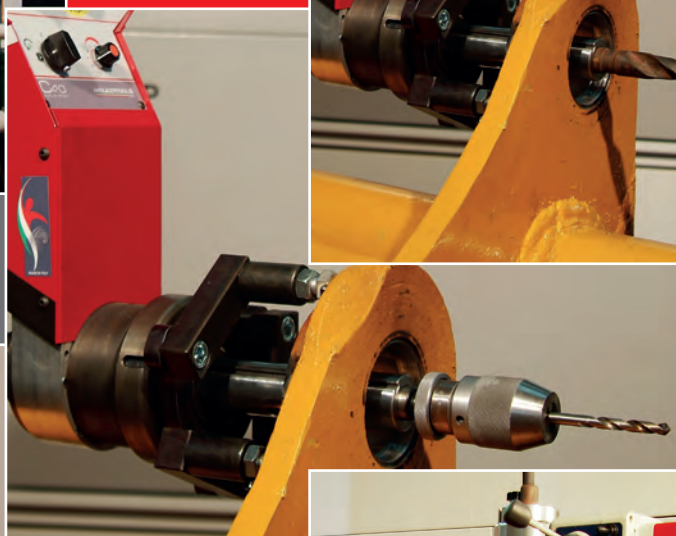
MAUCOTOOLS

Algunos ejemplos de aplicaciones



La C40 Dual System, modelo STD 250 Plus, en fase de mandrinaje encima de la cuchara de una excavadora, con máquina desdoblada y no

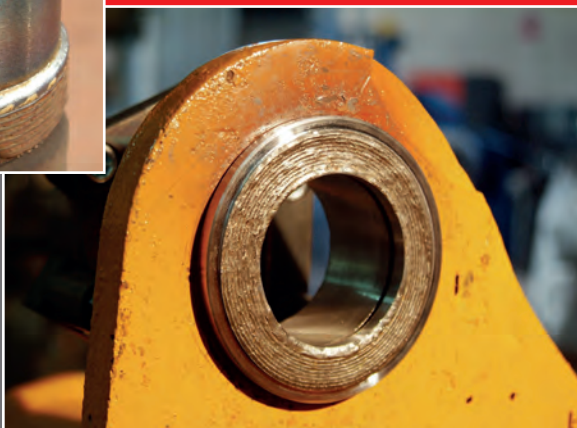
Soporte conomorse 3 para perforaciones frontales.



Utilizo del solo sistema de avance de la C40 STD, para superposición de soldadura interna, externa y frontal.



Detalles de superposición de soldadura.



C40 DUAL SYSTEM



C40 Dual System
Grupo Conductor
Sistema de avance

**STD
250**

**STD
250 PLUS**

**STD
400**

**STD
600**



CARACTERÍSTICAS TÉCNICAS:

MODELO	MANDRINAJE SOLDADURA	Ø BAR	LONGITUD EJE	LONGITUD DE AVANCE	ROTACIÓN EJE RPM	MOTOR EJE
std 250	Ø mm 45/250	mm 40	2x1000 mm	200 mm	60-140 / 200-470	w 1800 - v 230
std 250Plus	Ø mm 45/250 Ø mm 45/400* Ø mm 45/600*	mm 40	2x1000 mm	200 mm	60-140 / 200-470	w 1800 - v 230
std 400	Ø mm 45/400	mm 40	2x1000 mm	200 mm	60-140 / 200-470	w 1800 - v 230
std 600	Ø mm 45/600	mm 40/60	Ø 40 2x1000 mm Ø 60 1x1000 mm	200 mm	60-140 / 200-470	w 1800 - v 230

* Preparado con equipo Plus 400/600



C40
DUAL SYSTEM

Accesorios estándar de serie



(b27a)

Bar portaherramientas - Ø 40, longitud 1000 mm.

Bar en acero cromado con conexión herramientas entre eje 72mm, para herramientas Ø 16 mm, predispuesta para la inserción de bares de extensión, cod. b27p, sistema de unión rápida excéntrica.



(b27b)

Bar portaherramientas - porta cono - Ø 40 , longitud 1000 mm

Bar en acero cromado con conexión herramientas entre eje 72mm, para herramientas Ø 16 mm, predispuesta para la inserción de bares de extensión, cod. b27p, con sistema de unión rápida excéntrica. Completa de conector conomorse 3



(b27abp)

Perno excéntrico - unión de bares portaherramientas



(b16)

Sistema de bloqueo

Bloqueo (de seguridad) de bar portaherramientas al sistema de avance (elimina el desborde de la bar por atrás).



(s30m)

Sistema de centrado rápido

Cantidad 2, Sistema de centrado rápido magnético, surtido de sistema de ajuste de precisión radial



s34s Soporte a "L"

Cantidad 12, Soporte a "L" para sostén s34, desde Ø 40 hasta Ø 250



s34 Sostén maquinas

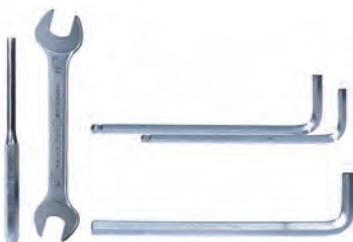
Cantidad 4

Sostén maquinas completo de soportes "L" , en la foto está evidenciada la versatilidad del sostén que se va adaptando a las diferentes necesidades de fijación permitiendo operar en agujeros desde 40 mm hasta 250 mm.



(c10) Llave especial

bloqueo anillo máquina motriz



(c11) Equipo de llaves de servicio

Serie completa de las llaves de servicio compuesta por: sacapernos para bloqueo máquina de avance y bar portaherramientas, llave fija combinada, llaves exagonales 3/ 5/ 6/ 12



(p14a)

(p14b)

(p14c)

(p14a) Porta cuchillas
para trabajos desde \varnothing 41 hasta \varnothing 61
(p14b) Porta cuchillas
para trabajos desde \varnothing 61 hasta \varnothing 101
(p14c) Porta cuchillas
para trabajos desde \varnothing 101 hasta \varnothing 181



(p14r) Refuerzo porta cuchillas
en conjunto con el portacuchillas p14c permite trabajar hasta \varnothing 250, y acoplado con los porta cuchillas p14a y p14b para ulteriores trabajos intermedios de remociones más gravosas



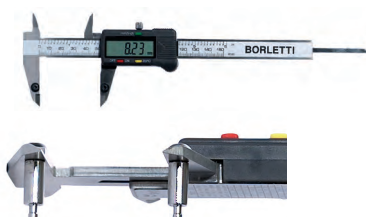
(p15) Cuchillas metal duro plaqué
confección de 10 piezas



(pc14)
Llave montaje cuchillas



(c31p) Comparador y Soporte
para control movimiento de la herramienta



(c29) Calibre ortogonal
Calibre ortogonal para misuraciones con bar portaherramientas instalada



(c37) Cable alimentación 220 V
sólo para la máquina Sistema de Avance en modalidad autónoma



(r17ps) Extensión modelada adaptador conector soplete guía-hilo, difusor gas para superposición de soldadura externa



(t17) Soplete telescópico de soldadura a hilo continuo para conexión con máquina de soldadura estándar, extensible desde 800 mm hasta 1600 mm.



(a32) Adaptador avance
Sostén máquina sistema avance solo para soldadura



(r17s) Conector de conjunto soplete guía-hilo de conjunto



(r17p40) Extensión adaptador conector de soplete guía-hilo difusor de gas de 40mm



(g08L) Guía-hilo 0.8 largo para soldadura diametros mayores



(r17t) Conector soplete guía-hilo



(r17p60) Extensión adaptador conector de soplete guía-hilo difusor de gas de 60mm



(g10L) Guía-hilo 1.0 largo para soldadura diametros mayores



(g08c) Guía-hilo 0.8 corto para soldadura diametro mínimo \varnothing 45



(g22c) Copa de retención gas corta para diametro mínimo de \varnothing 45



(r17ar) Adaptador de conjunto soplete guía-hilo difusor de gas



(g10c) Guía-hilo 1.0 corto para soldadura diametro minimo de \varnothing 45



(g22L) Copa de retención gas larga diametros mayores



(C40m)
Grupo conductor principal



(C40c)
Panel de control remote



(c36)
Cable de conexión panel de control



(s35)
Soporte de sostén para el panel de control orientable con rotación 360° tanto del soporte como del panel



(k100)
Equipo de centraje rápido
Cónico y extensible para el centraje de cuchara excavadora



(k100p)
Extensión centraje
Con adjunta de una o más extensiones se pueden centrar cucharas de mayor dimensión.



(b27p)
Bar portaherramientas extensión
Ø 40, longitud mm 1000 bar en acero cromado con conexión herramientas entre-eje 72 mm, para herramientas Ø 16 mm, predispuesta para conexión de ulteriores bares de extensión, sistema de ensambladura rápido y excéntrico.

(p101)
Portacuchilla Ø 10
para mandrinadoras portátiles



Accesorios Superposición de Soldadura:

Para tener el sistema de avance completo de los accesorios necesarios para el trabajo autónomo de superposición de soldadura, se necesitan los siguientes componentes:

- (t17) Soplete telescópico
- (r17ps) Extensión modelada
- (r17s) Conector de conjunto
- (r17t) Conector soplete
- (r17ar) Adaptador conector soplete
- (r17p40) Extensión adaptador
- (r17p60) Extensión adaptador conector
- (g08c) Guía-hilo 0.8 corta
- (g10c) Guía-hilo 1.0 corta
- (g08L) Guía-hilo 0.8 larga
- (g10L) Guía-hilo 1.0 larga
- (g22c) Copa retención gas corta
- (g22L) Copa retención gas
- s34s Soporte a "L" Cantidad 3
- s34 Sostén máquina sacapernos del equipo llaves de servicio

(C40a) Grupo de avance



Equipo Plus 250 > 400

para std 250 plus de Ø 250 hasta Ø 400

El equipo se compone de:

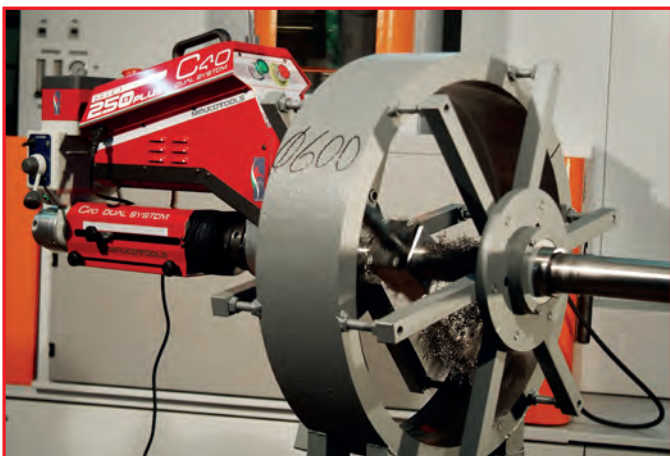
- 12 Soportes a "L" (s34s-400)
- 1 Reforzamiento portaherramientas (p14r - 400)
- 1 asta porta-comparador / 400
- 1 asta para medición diámetro

Equipo plus 400 > 600

para std 250 plus de Ø 400 hasta Ø 600

El equipo se compone de:

- 12 Soportes a "L" (s34s - 600)
- 2 Bridas de sostén (s34sf)
- 1 Sostén (s34s - 60)
- 1 Reforzamiento portaherramientas (p14r - 600)
- 1 Bar portaherramientas (b27 - 60) 60 x 1000



Equipo Plus 250 > 600

para std 250 plus de Ø 250 hasta Ø 600

El equipo se compone de:

- 12 Soportes a "L" (s34s - 400)
- 1 Reforzamiento portaherramientas (p14r - 400)
- 1 asta portacomparador / 400
- 1 asta para medición diámetro
- 2 Soportes a "L" (s34s - 600)
- 2 bridas de sostén (s34sf)
- 1 sostén (s34s - 60)
- 1 Reforzamiento portaherramientas (p14r - 600)
- 1 Bar portaherramientas (b27 - 60) 60 x 1000

MAUCOTOOLS

Fases de trabajo, mandrinaje y soldadura

Sectores de empleo:

La versatilidad de nuestra máquina la hace disponible para el empleo en casi todos los sectores industriales: movimiento tierra, industria petrolífera, naval, ferrocarriles, energía eólica...

